

Key to



हिंदी



MUMBAI

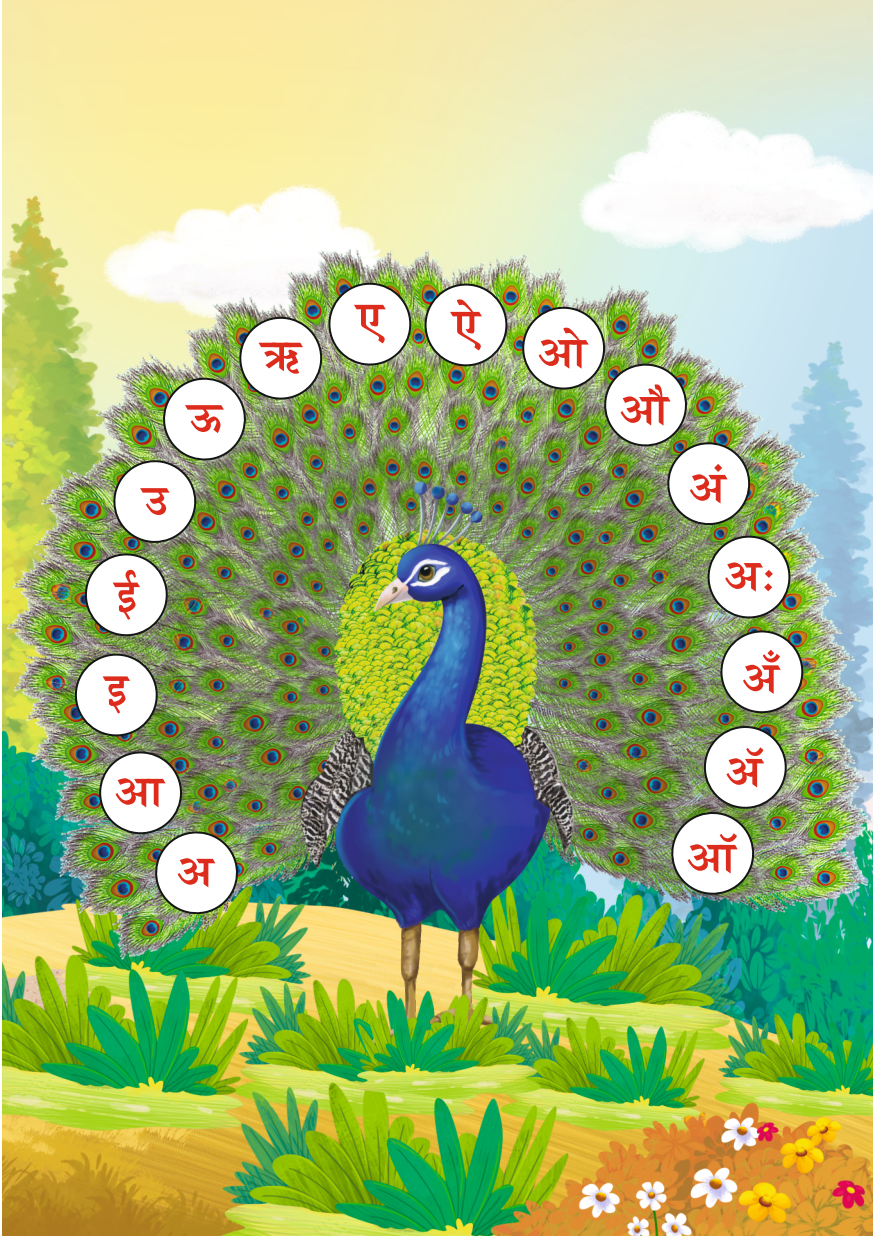
- Unit No. 3110/3111, Wing - A, 31st floor, Marathon Futurex, N. M. Joshi Marg, Lower Parel (East), Mumbai-400 013.
- +918291852601 / +919322531798
- +918291852631 / +918291972352
- www.navjeevanpublications.com

PUNE

470 /471, Raviwar Peth, Nandan Residency, 1st Floor,
Phadke Haud, Pune - 411 002.

Tel.: (020) 24432951 / 7066835645

नीचे दिए गए चित्र में स्वर (अ से आँ तक) लिखिए ।



नीचे दिए गए व्यंजनों को सही क्रम में लगाए।

क म ल च त ठ घ झ



व्यंजन लिखिए (क से श्र) तक।



नीचे दिए गए शब्दों के पहले वर्ण को सही मात्रा से मिलाओ।

(१) किताब	➡	➡	(१) उ
(२) लडकी	➡	➡	(२) आँ
(३) बेलन	➡	➡	(३) औ
(४) गुलाब	➡	➡	(४) ए
(५) लौकी	➡	➡	(५) अ
(६) डॉक्टर	➡	➡	(६) ओ
(७) जोकर	➡	➡	(७) इ

१ से ५ तक के अंक शब्दों में भी लिखिए।

विद्यार्थी स्वयं कृती करें।

प्रश्नपत्र क्र. - १ (Question Paper - I)

प्र. १. दिए गए शब्दों में से संबंधित वर्णों को अधोरेखित कीजिए।

(१) न	=	<u>न</u> ल,	<u>न</u> मन,	<u>नी</u> रज	
(२) ह	=	<u>ह</u> ाथ,	<u>ह</u> ल,	<u>ह</u> ाथी,	<u>ह</u> िरण
(३) क	=	<u>क</u> लम,	<u>क</u> मल,	<u>क</u> पास,	<u>क</u> िताब
(४) य	=	<u>य</u> ज्ञ,	<u>य</u> मराज,	<u>य</u> श,	<u>य</u> ती

प्र. २. दिए गए चित्रों को गिनकर सही अंक शब्दों में लिखिए।

(१) चार (२) तीन (३) पाँच (४) दो (५) एक

प्र. ३. दिए गए चित्रों को पहचानकर उनके नाम लिखिए।

(१) आम (२) घर (३) जहाज (४) माला

प्र. ४. नीचे दिए गए वर्णों को सही क्रम में लिखिए।

(१) त थ द ध न

(२) य र ल व श

प्र. ५. दिए गए हिंदी शब्दों को पढ़ो, समझो और उन्हें अंग्रेजी में लिखो।

(१) colour (२) hand (३) cloud (४) watch

नीचे दिए गए ६ से १० तक के अंक शब्दों के साथ लिखिए।

विद्यार्थी स्वयं कृती करें।

दिए गए चित्रों को गिनकर सही अंक शब्दों में लिखिए।



एक



चार



आठ



पाँच



तीन



दो



दस

रंग (Colours)

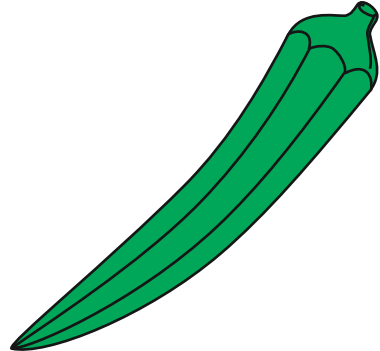
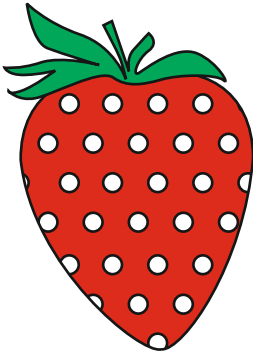
Page 46

रंगों को पहचानो, पढ़ो और लिखो।

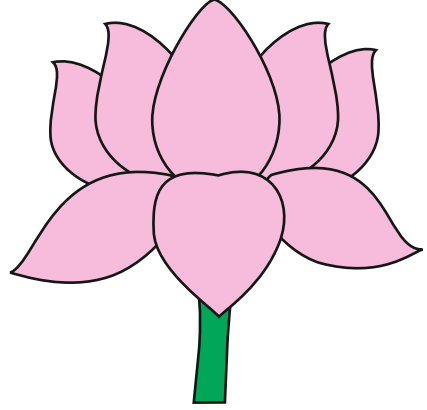
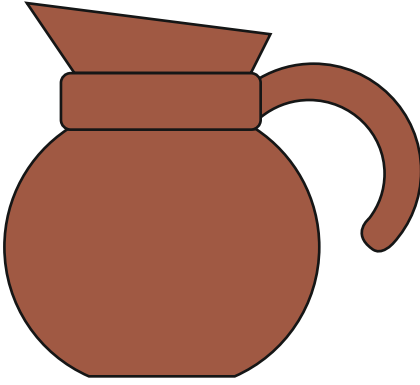
विद्यार्थी स्वयं कृती करें।

Page 47

नीचे दिए गए चित्र में से फल में लाल रंग और सब्जी में हरा रंग भरिए।



नीचे दिए गए चित्र में से 'दो' वर्ण वाले शब्द में भूरा और 'तीन' वर्ण वाले शब्द में गुलाबी रंग भरिए।



पालतू और जंगली जानवर (Domestic and Wild Animals)

चित्र देखो, पहचानो और लिखो : कौन-सा जानवर पालतू है और कौन-सा जंगली।



बिल्ली

पालतू



बकरी

पालतू



भेड़

पालतू



गाय

पालतू



भैंस

पालतू



घोड़ा

पालतू



ऊँट

पालतू



शेर

जंगली



बाघ

जंगली



भालू

जंगली



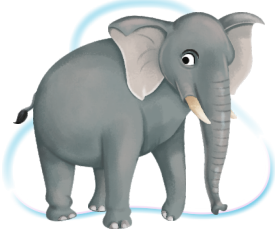
हिरन

जंगली



बंदर

जंगली



हाथी

जंगली



कुत्ता

पालतू



गधा

पालतू

उपयोगी फल (Useful Fruits)

Page 51 - 53

चित्र देखकर नाम पढ़िए और लिखिए।

विद्यार्थी स्वयं कृती करें।

साग-सब्जियाँ (Vegetables)

Page 54 - 56

चित्र देखकर नाम पढ़िए और लिखिए।

विद्यार्थी स्वयं कृती करें।

यातायात के साधन (Means of Transport)

Page 57 - 59

चित्र देखकर नाम पढ़िए और लिखिए।

विद्यार्थी स्वयं कृती करें।

शरीर के विभिन्न अंगों का परिचय (Different parts of the Body)

Page 62

मिलान कीजिए।



कान

एड़ी

दाँत

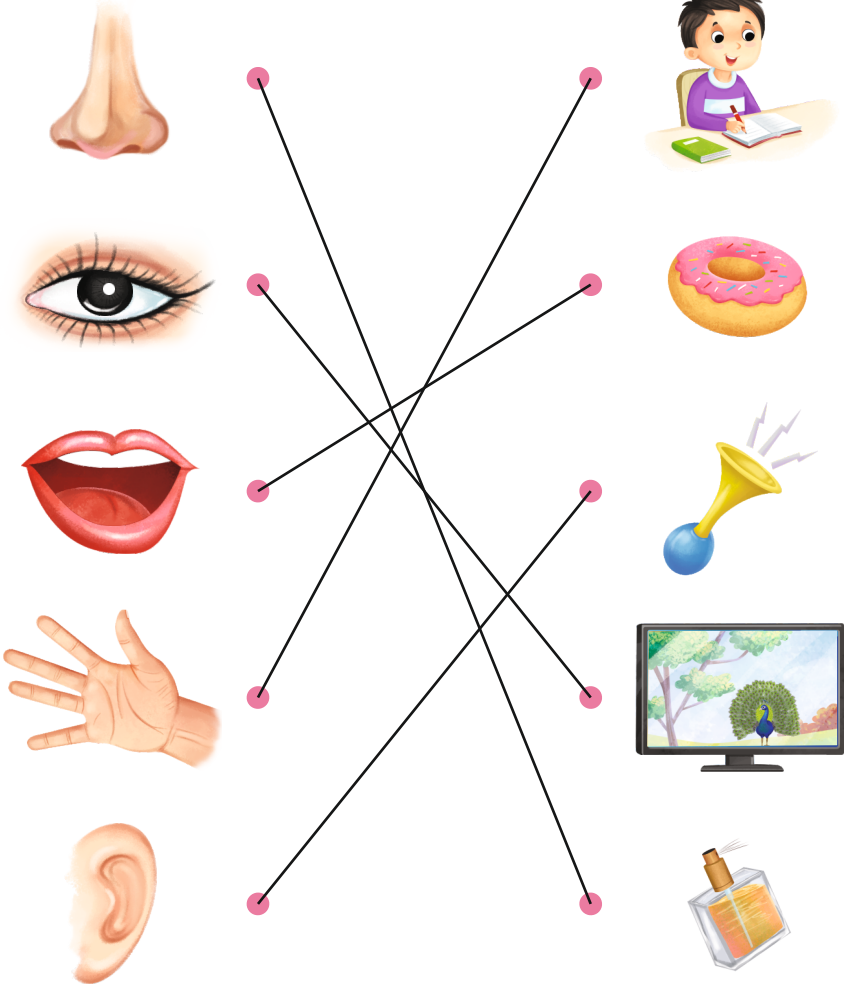
होंठ

पैर

आँख

नाक

दिए गए चित्रों को पहचानकर उनके उपयोग के साथ मिलान कीजिए।



चित्र देखकर नाम पढ़िए और लिखिए।

विद्यार्थी स्वयं कृती करें।